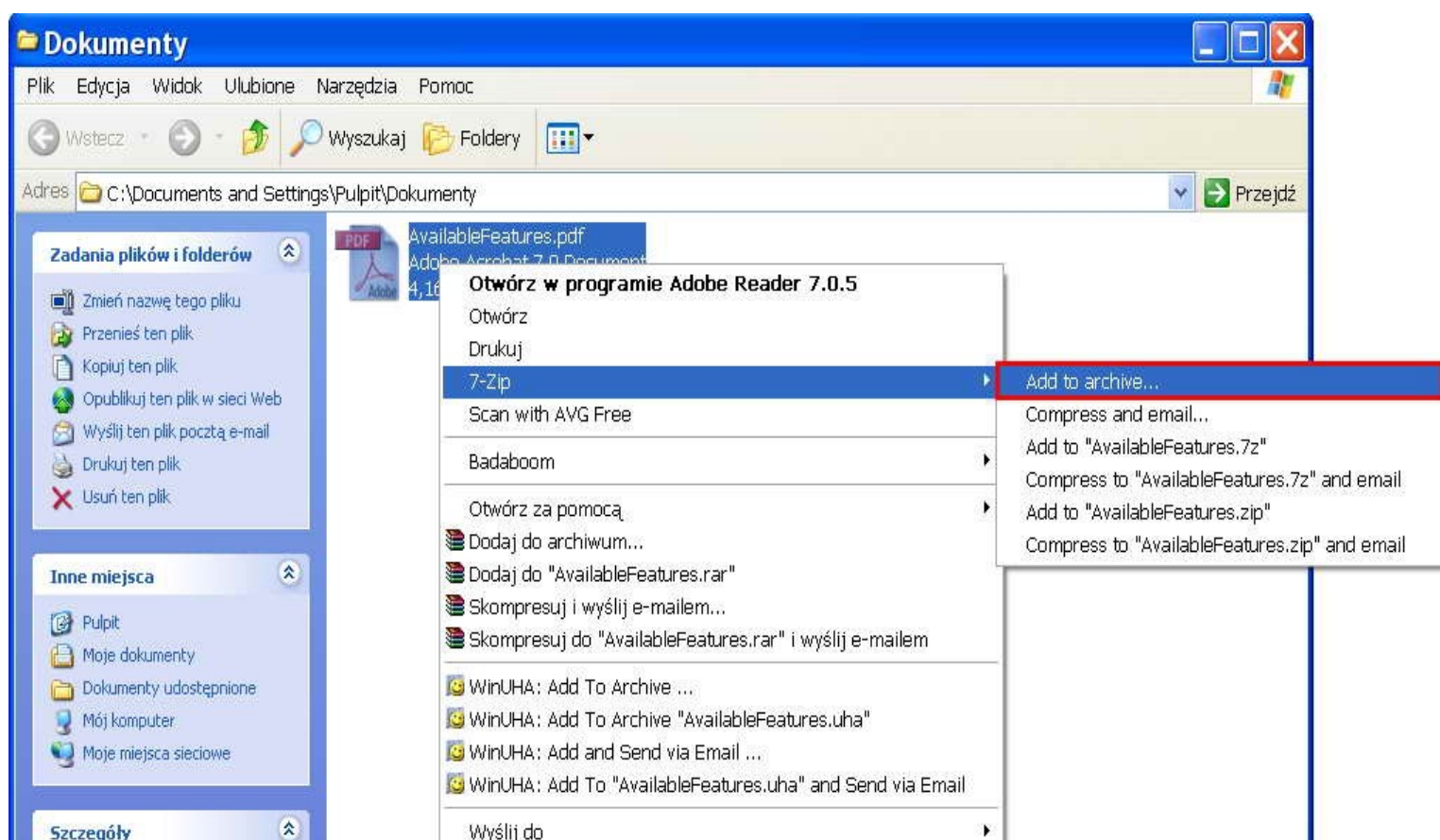
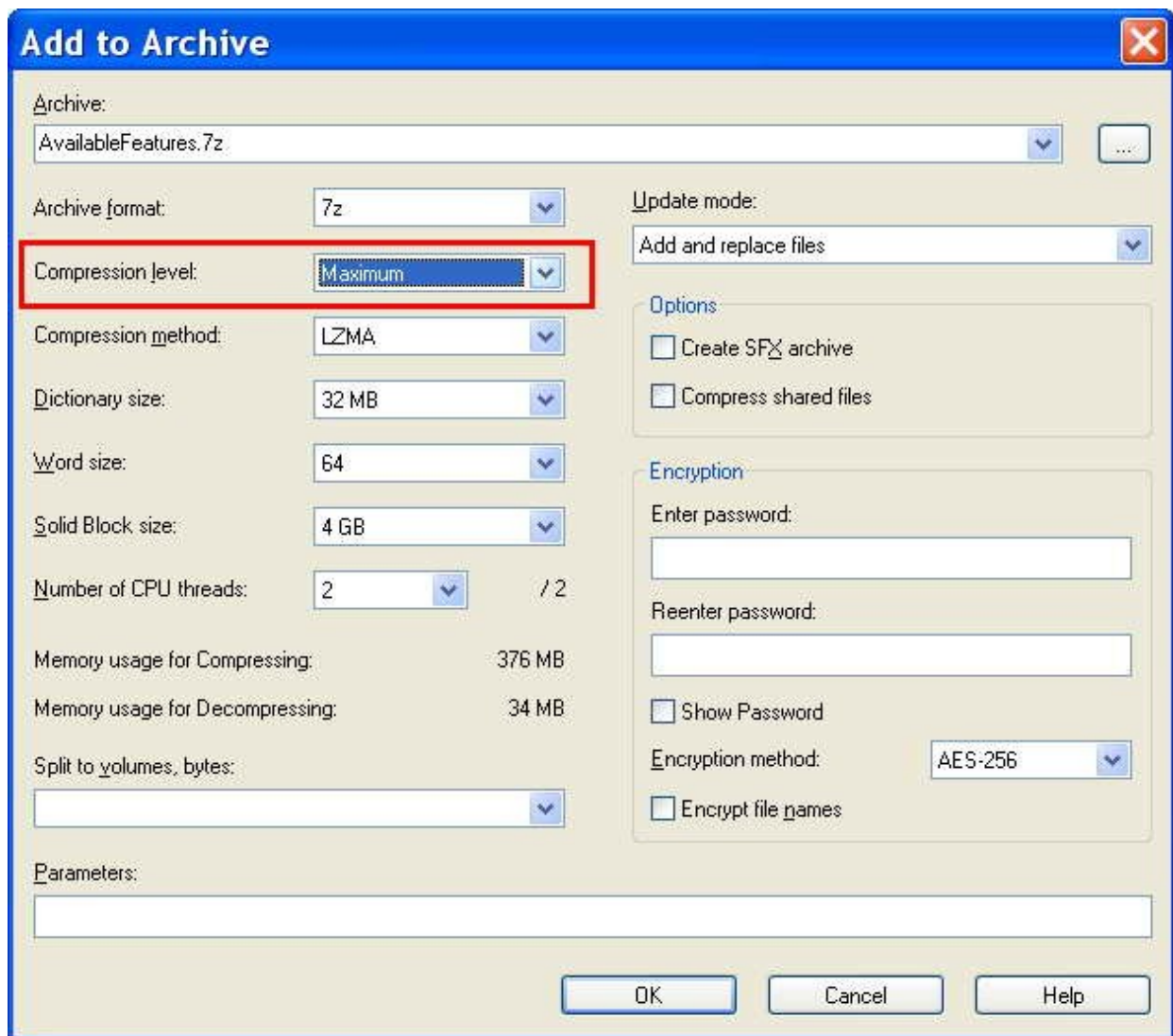


Instrukcja wysyłania plików na serwer <ftp://ftp.centrum-druku.com>

1. **Własny dokument/projekt zapisz na dysku twardym komputera. Jeśli jest taka możliwość, skompresuj go (akceptowane formaty to: 7zip, rar, zip, arj, cab, lzh, lzm), np. darmowym programem 7zip (możesz go pobrać stąd: <http://downloads.sourceforge.net/sevenzzip/7z465.exe>). Zmniejszy to objętość pliku i pozwoli go szybciej przesłać na serwer.**



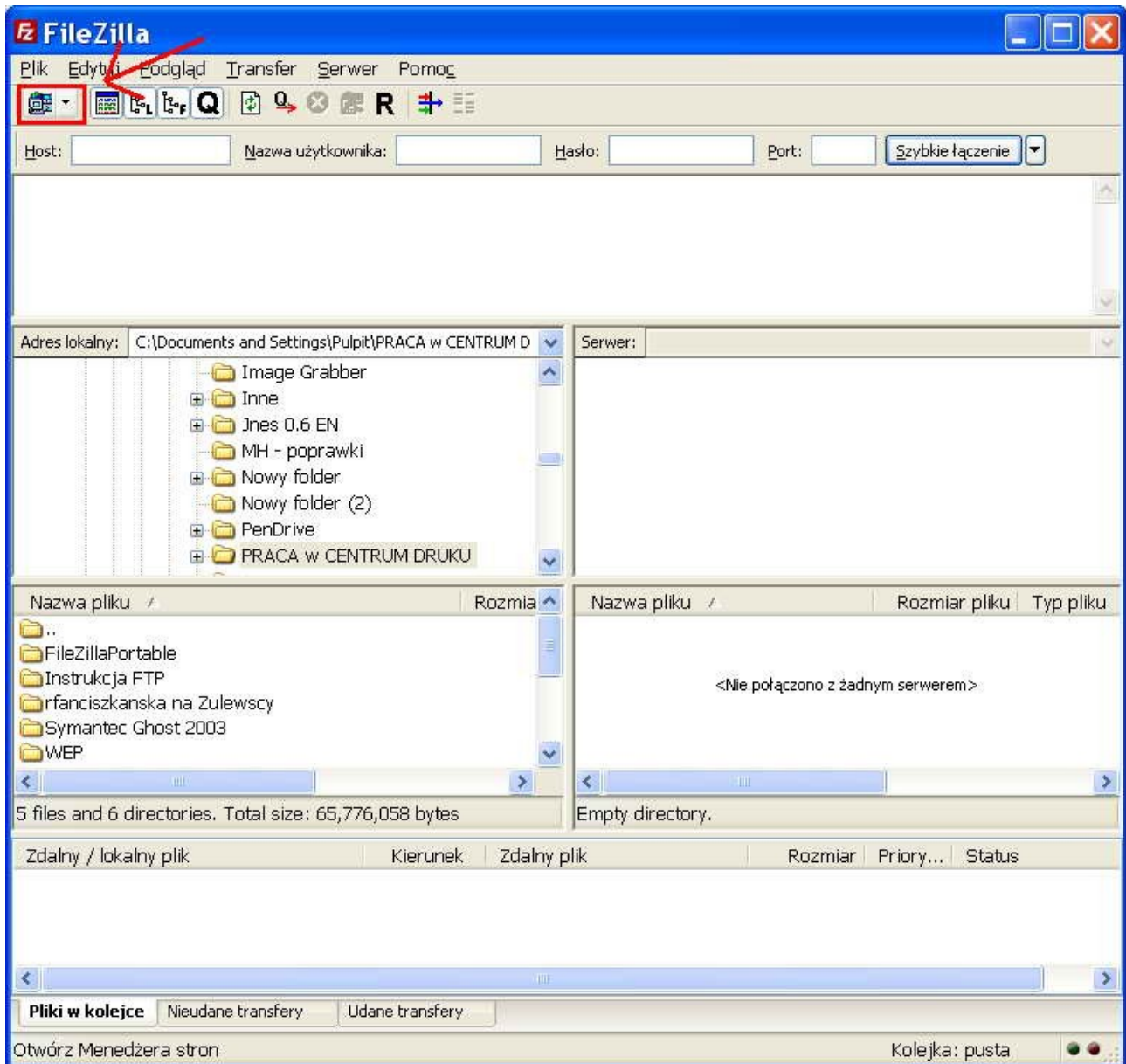
W opcjach kompresji wybierz „Compression level” na „Maximum” albo „Ultra”, tak jak na załączonym niżej obrazku:



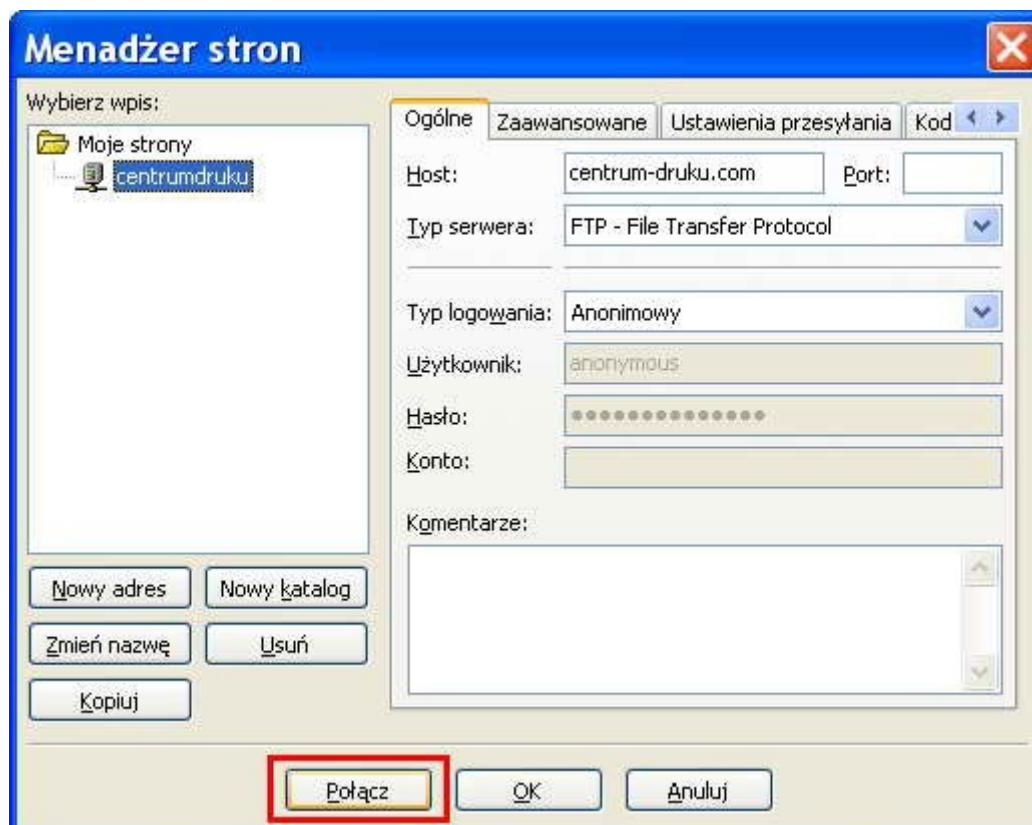
2. **Pobierz skonfigurowany przez nas program do komunikacji z serwerem:**
<http://centrum-druku.com/sterowniki/FileZillaPortable.exe>

Nie potrzeba instalacji! Po prostu kliknij plik dwukrotnie i wypakuj jego zawartość do dowolnego folderu. Utworzony zostanie nowy folder o nazwie FileZillaPortable, a w nim plik wykonywalny FileZillaPortable.exe – otwórz go.

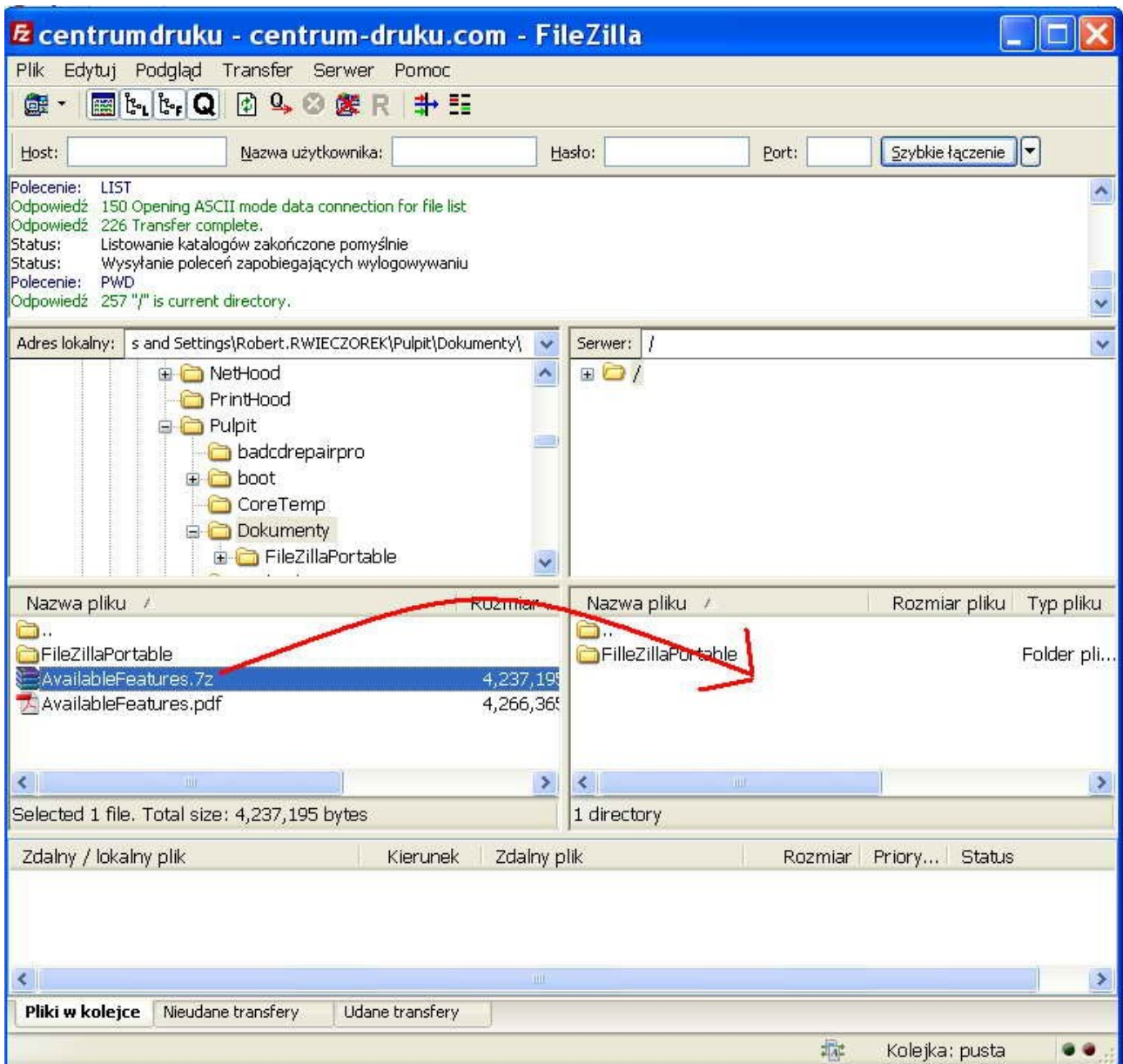
3. W oknie programu kliknij pierwsza z lewej ikonę (tą z komputerem).



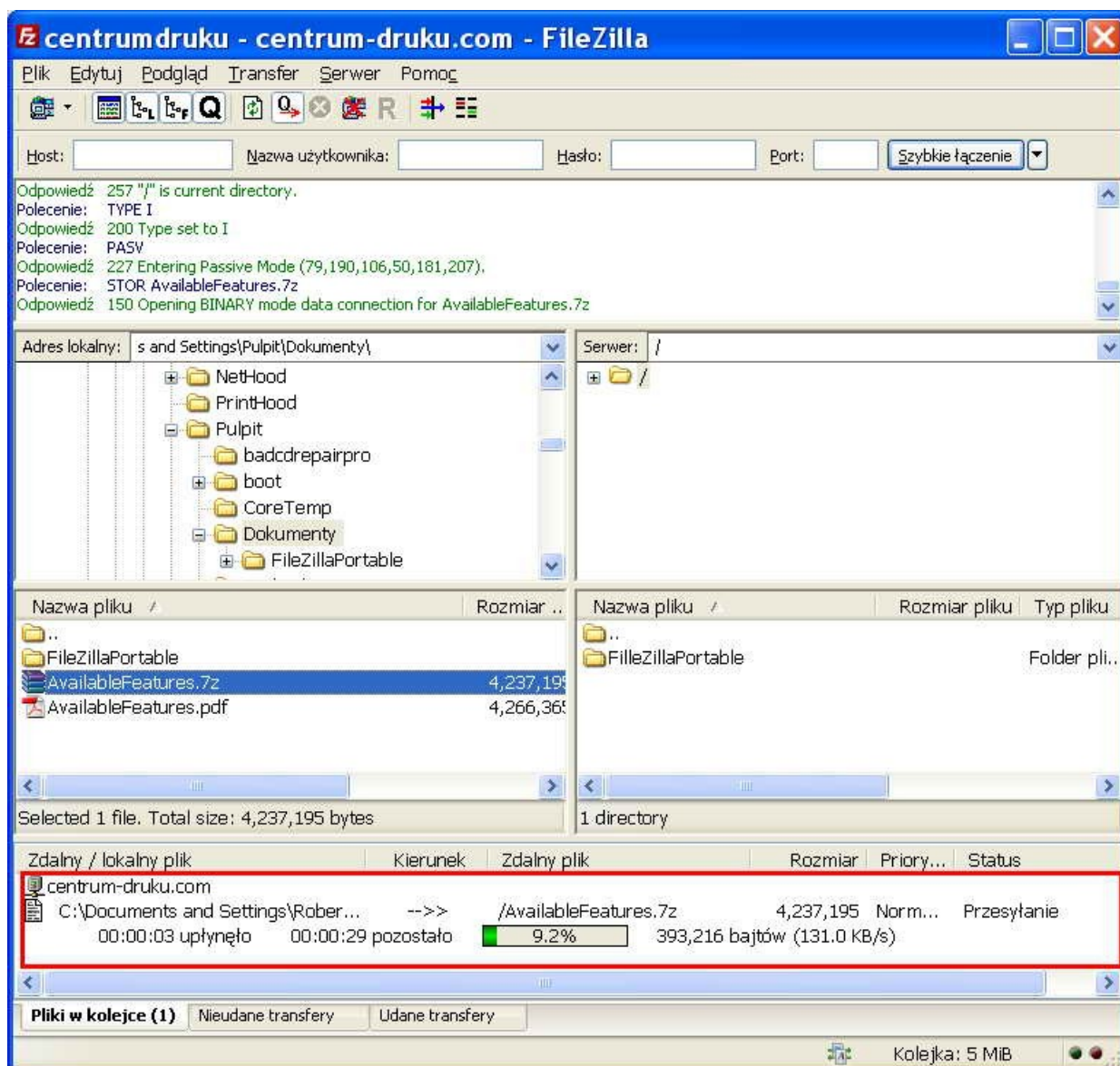
4. Wskoczy kolejne okno, a w nim należy kliknąć przycisk „Połącz”.



5. W lewej części okna należy wyszukać skompresowany plik z projektem/dokumentem do przesłania i „przecignąć” go na prawą stronę, a następnie „upuścić”.



6. Na dole okna pojawi się informacja o przesyłanym pliku i postępie transferu. Gdy postęp osiągnie 100%, będzie to oznaczać, że plik jest już na naszym serwerze.



UWAGA!

7. Ostatnim krokiem jest wysłanie do nas e-maila ze szczegółami dotyczącymi wydruku (rozmiar, rodzaj papieru, itp.) oraz nazwą państwa pliku na adres: kontakt@centrum-druku.com